

『黒怒のお知らせ』2024年5月号

●仕入担当者様、企画担当者様にもご回覧ください

【価格変更商品】

★実施時期・・・2024年5月1日納品分～

<今川醸造> ○老舗蔵純米酢 500ml 620円 → 682円

<江別> ○国内産薄力粉 1kg 586円 → 564円

<桜井> ○有機ココア 120g 630円 → 750円

★実施時期・・・2024年5月14日納品分～

<オルター> ○ライスペーパー 5g×40 433円 → 523円

○フォー 50g×4 438円 → 547円

★実施時期・・・2024年6月1日納品分～

<黒怒> ○南国糖 1kg 523円 → 555円

【仕様変更商品】

★実施時期・・・即日

<東海麺> ○しまだうどん 220g 賞味期限を製造日より360日に変更

○しまだきしめん 220g ” ”

【欠品商品】 再開予定：5月中旬

<創健社> ○有機ホールトマト缶 400g

○有機ダイストマト缶 400g

【表示変更商品】

★実施時期・・・2024年8月以降順次切り替え

<創健社> ○ハイプラスマーガリン 180g

*表示の一部を変更、FSC認証マークを追加

【夏季冷蔵商品の発送再開について】

*GW明けの5/7(火)出荷分より冷蔵出荷いたします。

送料は1個口につき1000円(税別)です。

★裏面(ソラデーリズム2紹介)もご覧ください。

<お問い合わせ>

株式会社 黒怒 担当：真田 tel: 052-776-1251 fax: 052-776-1241

アドレス: sanada@kokudo.ne.jp

NEW

驚きのキレイを、あなたも体感してみてください。

音波と電子で、
歯垢を除去。



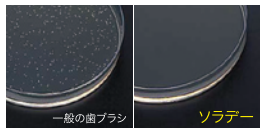
イメージ図

〈ダブルの電子と音波振動〉

高速の音波振動と、マイナス電子の働きで、こびりついた歯垢と虫歯菌を除去。手で磨くよりも、簡単に、速く、確実に、歯がつるつるになっていきます。

S.ミュータンス菌の増殖を抑える。

■S.ミュータンス菌(むし歯菌)除菌試験



朝日本紡績検査協会調べ

一般歯ブラシとソラデーを、S.ミュータンス菌培養液に3分間浸した後、寒天培地で48時間培養しました。比較するとソラデーでは、S.ミュータンス菌の増殖が抑えられました。

2モードの
音波振動搭載。



〈強モード約22,000回/分、標準モード約18,000回/分〉

ボタンを1回押すと標準モード(18,000回/分)、2回押すと強モード(22,000回/分)に切り替えられます。お口の状態や、ご自身のブラッシング圧の強さに合わせて、お好みのモードを選択できます。

電子の発生が、
目で見てわかる。



〈蛍(HOTARU)ランプ〉

マイナス電子の発生をまるで蛍のように点滅するLEDでお知らせします。化学作用が目で見られるので、毎日の歯磨きをより楽しく簡単にチェックできます。
※ブラッシング時

世界15ヶ国特許取得

SOLADEY RHYTHM 2 7,800円(税別)



○スノーホワイト ●アイズブルー ●ベビーピンク

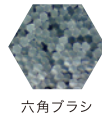
JAN 4964859005943 4964859005929 4964859005936



専用スタンド付



一本一本の毛に、
磨きやすさを。



六角ブラシ



銀イオン*



紀州備長炭

〈ハニカムポイント毛〉

ハニカム形状(六角形)のブラシで、しっかりとした磨き心地を実現。さらに、先端ポイント毛で歯間や奥歯まですっきり磨けます。また、備長炭と銀イオン*¹を配合し、保管時もブラシを清潔に。
※¹ 抗菌剤による



3枚

一晩じゅう、
虫歯菌を寄せつけない。

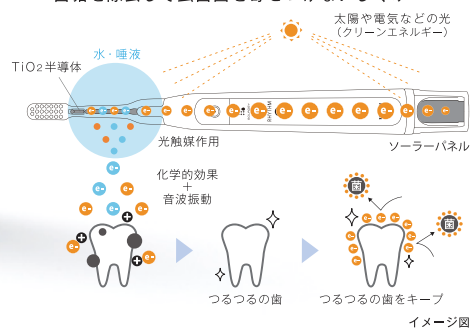
〈光触媒 + ソーラーパネル〉

ダブルのマイナス電子を放出することで、効果的に歯垢を除去。さらにブラッシング後は、歯がマイナス電子でコーティングされるので、12時間経っても歯の表面がきれいに保たれます。ソーラーパネルが2枚から3枚が増えて、よりパワーアップしています。

12時間経過後の虫歯菌付着量比較



歯垢を除去して虫歯菌を寄せつけないくみ



イメージ図

仕様

| ブラシ部 | | 本体部 | |
|--------------------------|--------|--|-------------------------------------|
| 柄の材質 | アクリル樹脂 | カラー | スノーホワイト、アイズブルー、ベビーピンク |
| 毛の材質 | ナイロン | 寸法 | 全長 221mm 直径最大部 22.6mm |
| 毛のかたさ | ふつう | 重量 | 約 50g (乾電池含まず) |
| 耐熱温度 | 60℃ | 使用電源 | 単4形アルカリ乾電池 1個 |
| ※ソラデー専用スベアブラシ 全種類使用できます。 | | 使用時間目安 | 1回2分 / 約120回 (240分) |
| ●単4形アルカリ乾電池 1ヶ使用 | | 振動数 (ブラストローク) | 標準モード 約18,000回/分 強モード 約22,000回/分 |
| ●専用スタンド付き | | ※ベースメーカー・除細動器をご使用の方は使用しないでください。 ※ソラデーシリーズのスベアブラシをすべて使用できます。 | |